

YJ-ECG12G pc-based ecg ekg analysis software high accuracy ekg telemedicine ecg ekg machine



Principales Características :

1) Operación:

8 "TFT color LCD, clara forma de onda ECG, y estado de trabajo display, economicos para guardar la grabación de papel.

el modo de operación: pantalla táctil y teclas de función.

2) Función:

Sync Collection para ECG de 12 derivaciones, Las técnicas de procesamiento de señal digital se utilizan para obtener formas de onda de ECG de alta calidad, filtradas por un filtro de CA, línea de base y señales electrocardiográficas del filtro EMG.

Sync display 3 / 6 / ECG de 12 derivaciones, el modo de impresion, sensibilidad, velocidad y estado de papel filtro, etc. en una pantalla, conveniente para el contraste.

Multiplicar la impresion de modos y formatos, incluyendo manual, 12 * 1, 6 * 2 + 1 (ritmo de plomo), 6 * 2, 3 x 4 + 2 (ritmo de plomo), ritmo, ritmo, ritmo, ritmo 6, etc. forma de onda de longitud impresa puede ser ajustada, y con calendario funcion de impresion, que cumple con requisitos diferentes.

papel velocidad: 5 mm / s, 6.25mm/s, 10mm / s, 12.5mm/s, 25mm / s, 50 mm / s.

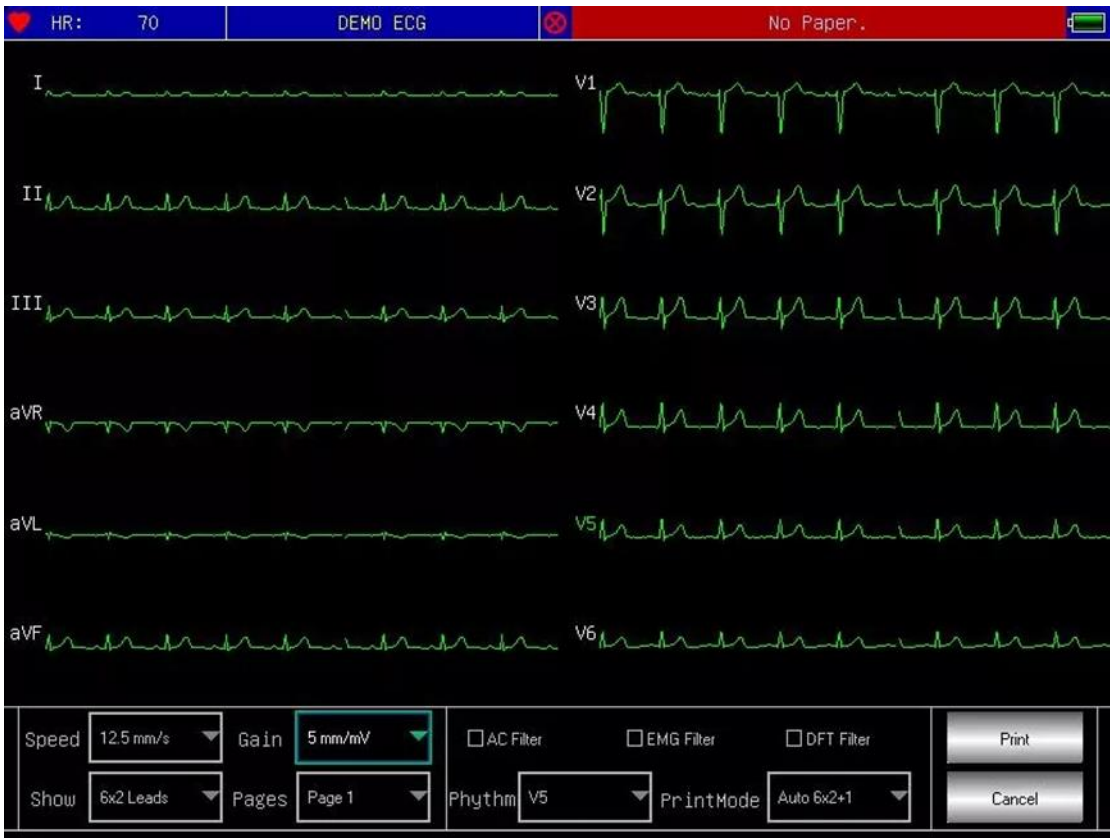
las funciones de auto - análisis y auto diagnóstico de rutina los parámetros electrocardiográficos, proporcionan resultados de medición y auto diagnóstico conclusión para la AR, el intervalo P - R, P la duración, la duracion de QRS, intervalo QT, QT, P eje, el eje QRS, T Axis, R (V5), S (V1), R (V5) + S (V1), etc., que reduce el doctorCarga.

Construido en la memoria almacena hasta 1000 casos, conveniente para la revisión del caso y estadística.

Multi - idioma (chino, inglés, español, turco, Portugues, aleman, ruso, Kazajstán) interfaz y el informe.

3) poder de apoyo: AC / DC, y en estado óptimo de CC, la batería de litio recargable incorporada puede funcionar continuamente durante 10 horas, imprimir durante más de 3 horas y 300 ECG, lo que cumple con los requisitos de visitar a un paciente en el hogar y el examen corporal.





08 48 Total: 123 123 abc ABC ,.:

- New
- Archive
- System Setup
- Sample Setup
- Print Setup
- Figure
- Date and time
- About

New

Include:
Input information---Sampling ECG---Print report

Time P Q R S T U